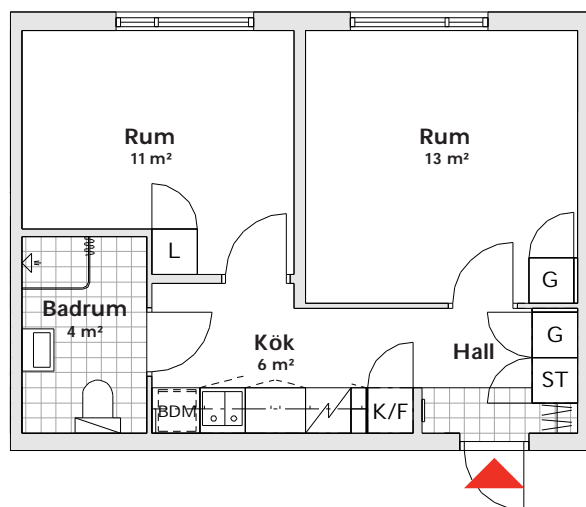


2 rum och kök 39 kvm

Planritning



Lägenhetsfakta

Plan 10 lägenhet 8-4a

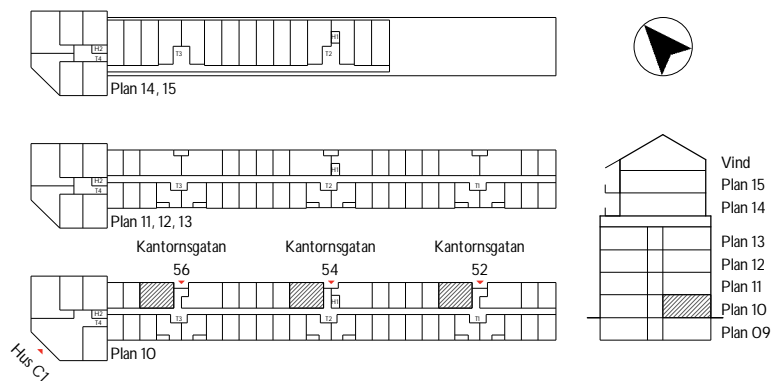
Lantmäterinummer (Objektsnummer)

Kantorsgatan 52
1014 (6520-52011014)

Kantorsgatan 54
1014 (6520-54011014)

Kantorsgatan 56 A
1014 (6520-56011014)

Lägenhetens placering i byggnaden



Förklaringar till planritning

⌘	Kappstäng/krok	G	Garderob
⌘	Kapphylla	L	Linneskåp
⌘	Klinker (övrigt golv parkett)	ST	Städsåp
⌘	Dusch	K/F	Kyl/Frys
⌘	Spishäll/Ugn	DM	Förberett för diskmaskin
⌘	Diskho	BDM	Förberett för bänkdiskmaskin