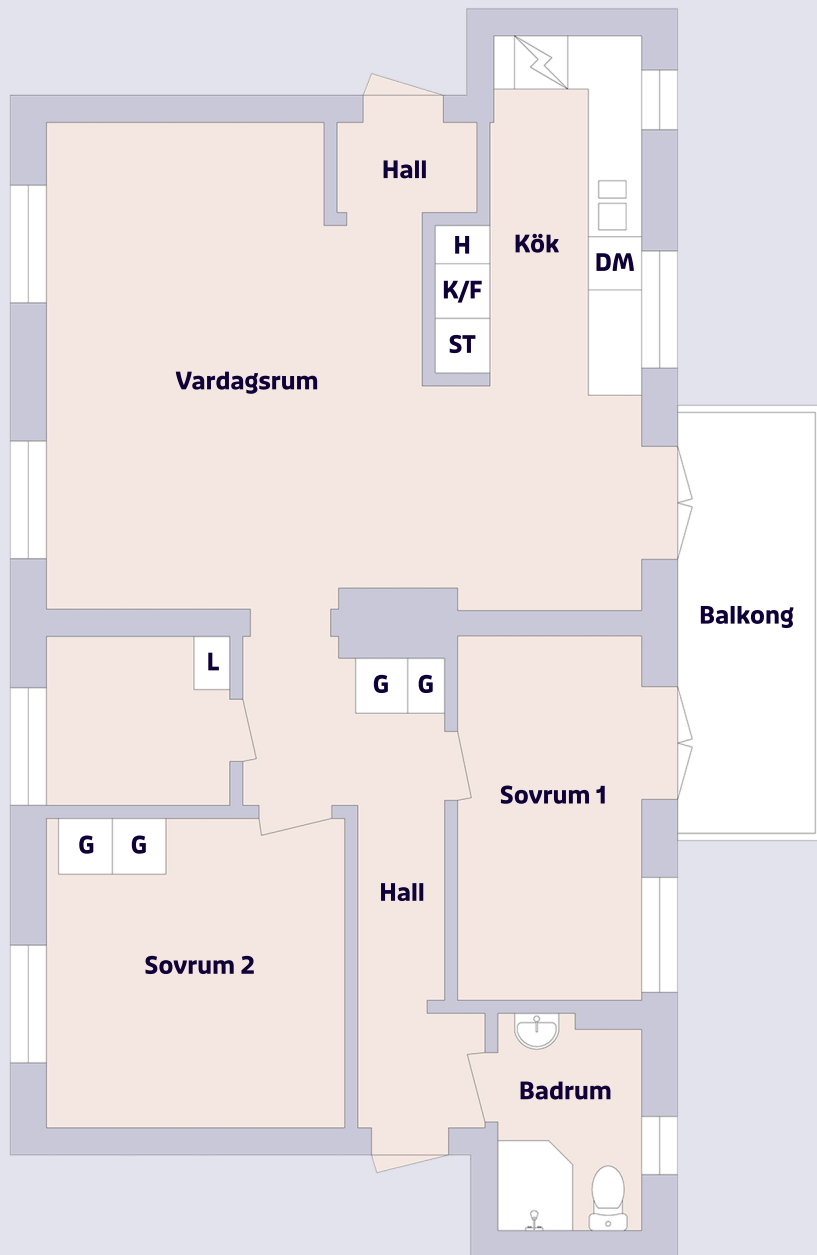


3 rum & kök

Sadelmakaregatan 10, Helsingborg



Förklaring till planritning

-  SPIS
-  K/F KYL/FRYS
-  G GARDEROB
-  H HÖGSKÅP
-  ST STÄDSKÅP
-  DM DISKMASKIN
-  L LINNESKÅP

Objektsnummer 4221-0022 Lägenhetsnummer 1002