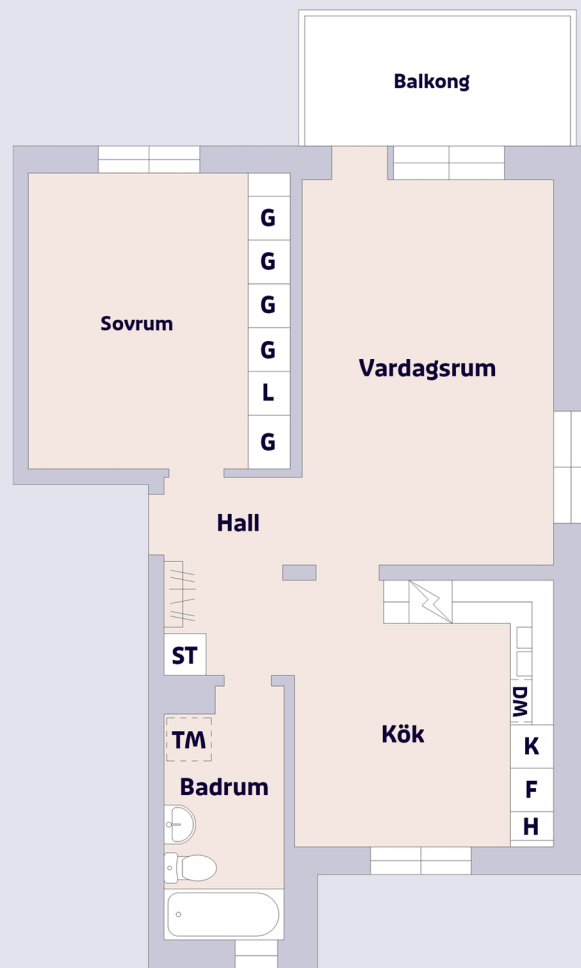


rikshem

2 rum & kök ca 60 m²

Radiomasten 4 & 8, Luleå



Lägenhetsfakta

Förklaring till planritning

-  SPIS
-  K/F KYL/FRYS
-  G GARDEROB
-  L LINNESKÅP
-  ST STÅDSKÅP
-  H HÖGSKÅP
-  DM FÖRBERETT FÖR DISKMASKIN
-  TM FÖRBERETT FÖR TVÅTTMASKIN