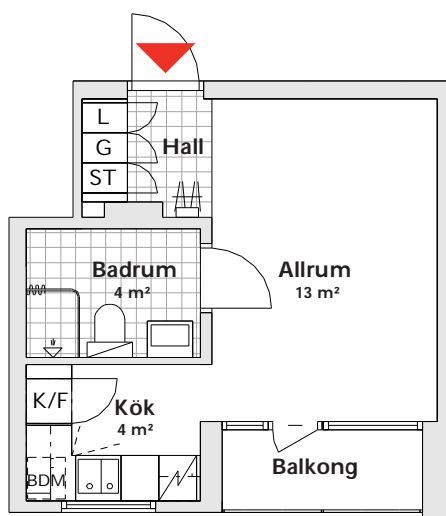


1 rum och kök 24 kvm

Planritning



Lägenhetsfakta



Plan 10-13 lägenhet 8-3

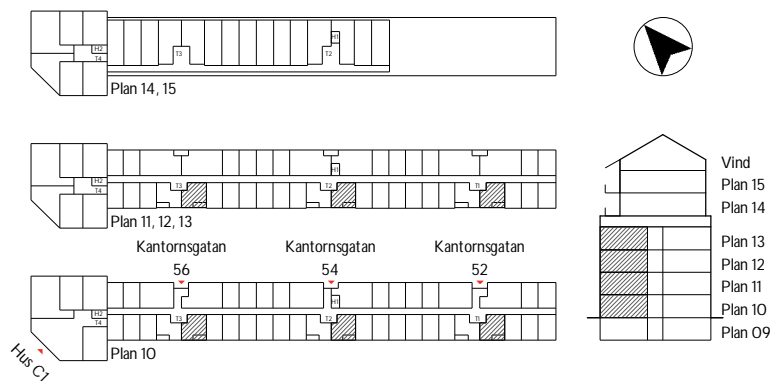
Lantmäterinummer (Objektsnummer)

Kantorsgatan 52
1007 (6520-52011007),
1114 (6520-52011114),
1214 (6520-52011214),
1314 (6520-52011314),

Kantorsgatan 54
1007 (6520-54011007),
1114 (6520-54011114),
1214 (6520-54011214),
1314 (6520-54011314),

Kantorsgatan 56 A
1007 (6520-56011007),
1114 (6520-56011114),
1214 (6520-56011214),
1314 (6520-56011314),

Lägenhetens placering i byggnaden



Förklaringar till planritning



	Kappstäng/krok	G	Garderob
	Kapphylla	L	Linneskåp
	Klinker (övrigt golv parkett)	ST	Städskåp
	Dusch	K/F	Kyl/Frys
	Spishäll/Ugn	DM	Förberett för diskmaskin
	Diskho	BDM	Förberett för bänkdiskmaskin