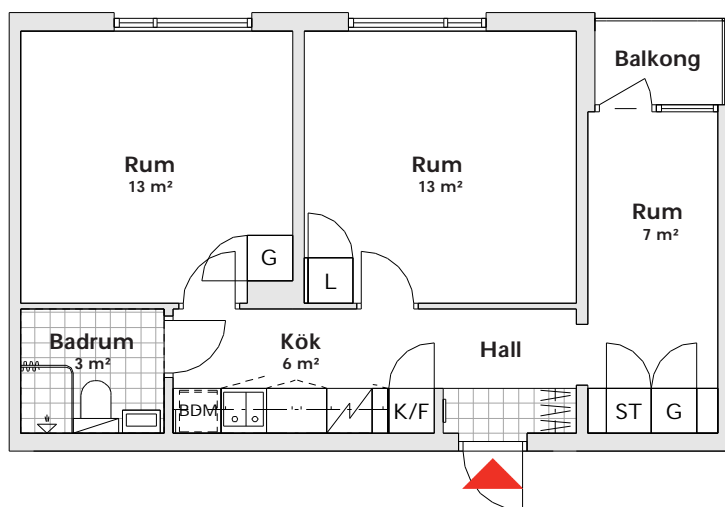


# 2 rum och kök 47 kvm

## Planritning



## Lägenhetsfakta



Plan 11-13 lägenhet 8-5

Lantmäterinummer (Objektsnummer)

Kantorsgatan 52

1107 (6520-52011107),  
1108 (6520-52011108),  
1207 (6520-52011207),  
1208 (6520-52011208),  
1307 (6520-52011307),  
1308 (6520-52011308),

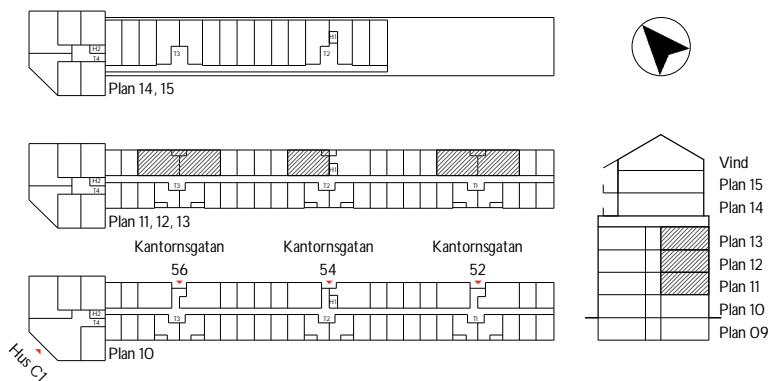
Kantorsgatan 54

1107 (6520-54011107),  
1207 (6520-54011207),  
1307 (6520-54011307),

Kantorsgatan 56 A

1107 (6520-56011107),  
1108 (6520-56011108),  
1207 (6520-56011207),  
1208 (6520-56011208),  
1307 (6520-56011307),  
1308 (6520-56011308),

## Lägenhetens placering i byggnaden



## Förklaringar till planritning



⦿	Kappstäng/krok	G	Garderob
⦿	Kapphylla	L	Linneskåp
⦿	Klinker (övrigt golv parkett)	ST	Städskåp
⦿	Dusch	K/F	Kyl/Frys
⦿	Spishäll/Ugn	DM	Förberett för diskmaskin
⦿	Diskho	BDM	Förberett för bänkdiskmaskin