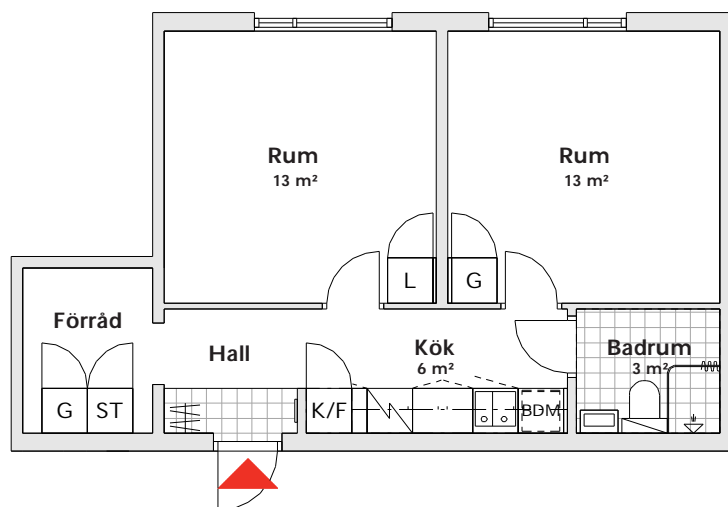


# 2 rum och kök 43 kvm

## Planritning



## Lägenhetsfakta



Plan 10 lägenhet 8-4b

Lantmäterinummer (Objektsnummer)

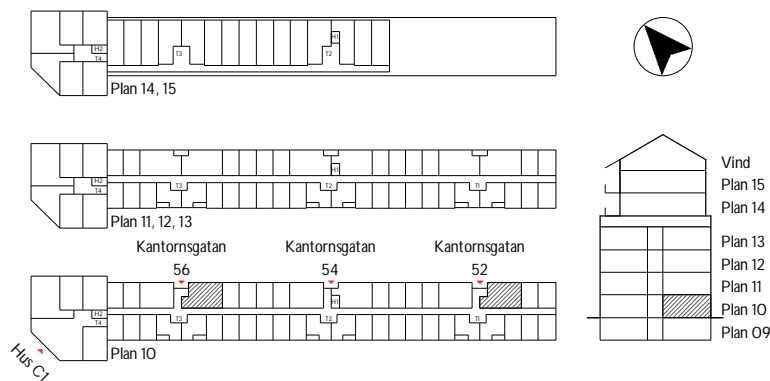
Kantorsgatan 52

1001 (6520-52011001)

Kantorsgatan 56 A

1001 (6520-56011001)

## Lägenhetens placering i byggnaden



## Förklaringar till planritning



⌘ Kappstäng/krok

G Garderob

⌘ Kapphylla

L Linneskåp

⌘ Klinker  
(övrigt golv parkett)

ST Städskåp

☹ Dusch

K/F Kyl/Frys

⌘ Spishäll/Ugn

DM Förberett för  
diskmaskin

⌘ Diskho

BDM Förberett för  
bänkdiskmaskin